



EIDON

QUALIFICAZIONE E SVILUPPO AZIENDALE



DATI GENERALI

Ragione sociale	EIDON S.r.l.
Sede legale	Viale Nicola Ciccolungo, 80
Cap - Città - Prov.	63900 - FERMO - (FM)
Telefono	+39.0734.229323
Fax	+39.0734.229323
PEO	info@eidon-sqa.com
PEC	eidonsrl@pec.it
Partita Iva	01182090447
CCIAA Marche	FM - 118333





CHI SIAMO

EIDON S.r.l. è una società di *Business Technical Consulting* che opera dal 1988.

La società opera inizialmente nella consulenza e assistenza alle imprese in ambito amministrativo, contabile e organizzativo. Nel tempo la società denominata inizialmente, MODULO S.a.s. si trasforma, avviando la propria attività di consulenza tecnico / organizzativa, in MODULO SERVIZI S.r.l. per poi arrivare a metà degli anni 90 all'attuale denominazione.

EIDON S.r.l. nasce dall'incontro e dall'unione complementare di figure professionali con esperienze pluriennali nel settore manifatturiero e dei servizi, in ambito sia privato che pubblico.

EIDON S.r.l. ha maturato esperienze nelle imprese e nelle organizzazioni non profit, con l'obiettivo di fornire soluzioni integrate, dalla consulenza sui sistemi di gestione, all'applicazione delle normative tecniche sia volontarie sia cogenti fino alla formazione delle risorse umane.

EIDON S.r.l. si avvale di una rete di collaborazioni ramificate sul territorio nazionale, con competenze e professionalità in ogni settore del terziario, per coprire le variegate esigenze del cliente. La filosofia della società e dei suoi partners strategici è basata sulla missione imprescindibile della soddisfazione del cliente.

EIDON S.r.l. ha come obiettivo quello di accrescere la catena del valore del cliente sia esso, un'impresa o un'organizzazione non profit, attraverso un approccio di pensiero orientato alla collaborazione e al miglioramento continuo, coerentemente con la filosofia di Deming (Plan, Do, Check, Action)

In questo decenni la società ha sempre operato con un elevato livello di soddisfazione da parte dei Clienti, tenendo sempre un elevato livello etico nella conduzione degli affari, dotandosi di un proprio codice etico / deontologico fortemente voluto dai soci, per rafforzare il legame con la propria clientela.

EIDON S.r.l. opera con la massima efficacia in numerosi progetti di consulenza in azienda manifatturiere e dei servizi, oltreché in diverse società a controllo e partecipazione pubblica.

L'approccio all'analisi del contesto dell'organizzazione e alla conseguente valutazione dei rischi e della opportunità ci permette di progettare e personalizzare interventi di consulenza basato sulle effettive esigenze del cliente.

EIDON S.r.l.

Viale Nicola Ciccolungo n. 80
63900 FERMO (FM)
Codice Fiscale e Partita IVA 01182090447

telefono e fax +39.0734.229323 r.a.
e.mail: info@eidon-sqa.com
pec: eidonsrl@pec.it



CODICE ETICO E DEONTOLOGICO

EIDON S.r.l. raccoglie la sfida del mercato, proponendo un modello etico comportamentale, derivante da un approccio responsabile nei confronti del cliente.

EIDON S.r.l. interviene tramite i propri consulenti e partners specializzati e tecnico operativi nel rispetto dei seguenti principi:

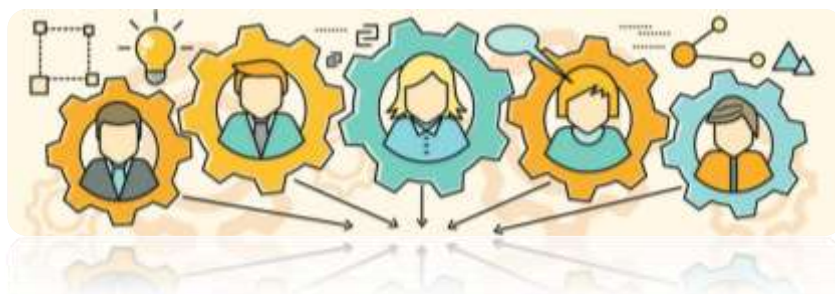
- **Autonomia.** EIDON promuove l'autonomia e la libertà di scelta del Cliente e degli stakeholder. Sulla base della consulenza effettuata, il Cliente deve essere messo nelle condizioni di prendere le proprie decisioni in modo responsabile.
- **Equa condotta.** EIDON offre benefici reali al cliente. I termini della prestazione di consulenza devono essere fin dall'inizio descritti in modo completo per quanto è possibile.
- **Fiducia.** EIDON opera in modo da giustificare e salvaguardare la fiducia in lei riposta, perseguendo l'interesse del cliente con lealtà e diligenza nello svolgimento degli incarichi, prevenendo e sventando i conflitti di interesse.
- **Imparzialità, empatia ed equo bilanciamento.** Nel consigliare scelte e soluzioni, EIDON forma il suo giudizio in modo imparziale nei confronti delle parti coinvolte. Di fronte al contrasto tra interessi legittimi egli cerca soluzioni di equo bilanciamento, che potrebbero essere accettate mediante un accordo tra le parti.
- **Integrità e reciprocità.** La condotta professionale di EIDON deve essere moralmente integra, cioè far corrispondere alle parole i fatti. EIDON coopera con il Cliente e si aspetta reciprocità nell'osservanza di principi etici analoghi da parte dei suoi interlocutori.
- **Interesse del cliente.** EIDON opera nell'interesse del Cliente, in nome e per conto del quale l'incarico viene attribuito. Perciò EIDON favorisce la messa a fuoco degli interessi effettivi dell'organizzazione-cliente e degli obiettivi effettivi della consulenza.
- **Legalità.** EIDON rifiuta gli incarichi che implicino violazioni della legge.
- **Oggettività e indipendenza.** Nell'uso e nel trasferimento di conoscenza e informazione, EIDON mantiene la sua indipendenza di giudizio, e formula le sue affermazioni su materie di fatto nel rispetto della massima oggettività e ricerca della verità.
- **Reputazione e accountability.** EIDON sostiene la reputazione professionale attraverso il

rispetto del Codice Etico. Per questo EIDON è impegnata a “rendere conto” della sua condotta, rispetto a quanto previsto dal Codice Etico, ai diversi stakeholder.

- **Responsabilità sociale.** Nel considerare le conseguenze anche non immediate delle attività di consulenza e per gli stakeholder del cliente, la società in generale e l’ambiente, EIDON è socialmente responsabile. Perciò ricerca soluzioni nel bene comune del cliente e dei suoi stakeholder, tali da essere al contempo sostenibili dal punto di vista finanziario, sociale e ambientale.
- **Riservatezza e privacy.** EIDON garantisce la riservatezza delle informazioni confidenziali ottenute dal cliente e il rispetto della privacy del cliente, dei membri dell’organizzazione e degli altri stakeholder con i quali viene a contatto.
- **Trasparenza.** EIDON segue il criterio di trasparenza nel fare emergere i problemi posti da contrasti, intendimenti non dichiarati o comportamenti ingannevoli, in modo che ciascuno sia messo in condizione di prendere posizione e di fare le sue scelte responsabilmente.
- **Uguaglianza.** Ogni persona è degna di uguale considerazione e rispetto. EIDON di conseguenza rispetta ugualmente ogni stakeholder, considerandolo fonte di diritti e di valori a sé, e non mero mezzo per i propri scopi.

EIDON **adotta** una metodologia di intervento che tende a coinvolgere l’imprenditore e i propri collaboratori, nel rispetto ognuno del proprio ruolo.

EIDON **formula** nella proposta contrattuale un progetto operativo che, in base all’articolazione, dettaglia sia gli aspetti operativi che i tempi di intervento e realizzazione.



COMPETENZE PROFESSIONALI

EIDON **attiva** servizi formulati mediante progetti mirati alle specifiche esigenze dell'impresa, dopo un'analisi di fattibilità sui punti di forza e di debolezza, valutando al contempo i margini e le aree di miglioramento. L'attività di consulenza proposta può sintetizzarsi nella implementazione, gestione, assistenza, mantenimento e miglioramento di:

- 📄 Sistemi di Gestione per la Qualità (es. UNI EN ISO 9001, FSC, PEFC)
- 📄 Sistemi di Gestione per la Sicurezza Alimentare (es. ISO 22000, BRC, IFS, FSSC 22000, GMP)
- 📄 Sistemi di Gestione Ambientale (es. UNI EN ISO 14001, EMAS, ECOLABEL, EDP)
- 📄 Sistemi di Gestione per la Sicurezza (UNI ISO 45001, UNI ISO 39001)
- 📄 Sistemi di Gestione della Responsabilità Sociale (SA 8000, WCA, SMETA, ECOVADIS)
- 📄 Sistemi di Gestione dell'energia e Audit Energetico (ISO 50001)
- 📄 Sistemi di Organizzazione Gestione e Controllo (D.Lgs. 231/2001 e ss.mm.ii., Modello 231)
- 📄 Sistemi di Gestione per la Prevenzione della Corruzione e della Trasparenza (ISO 37001, D.Lgs. 190/2012 e ss.mm.ii., D.Lgs. 33/2013 e ss.mm.ii.)
- 📄 Certificazione di Prodotto/Servizio e verifica conformità prodotto (marchio CE, Audit di seconda e terza parte)
- 📄 Sistemi di Gestione per il trattamento dei dati (ISO 27001, Regolamento UE n.2016/679 - GDPR)
- 📄 Formazione aziendale

Altri servizi sono offerti in collaborazione con partners qualificati e selezionati secondo criteri di professionalità, secondo norme e standard sia nazionali che internazionali.

Operiamo, in generale, con i nostri consulenti e partners su ogni schema normato a livello nazionale e internazionale o di costruire schemi "ad hoc" sulle base delle esigenze espresse dall'impresa o dall'organizzazione non profit.

Copriamo ogni fabbisogno aziendale, legato a servizi tecnico professionali, che di norma vengono affidati all'esterno per la mancata presenza di competenze interne all'organizzazione.



SERVIZI DI CONSULENZA

EIDON **interviene** in tutte le fasi di realizzazione del Sistema di Gestione, introducendo logiche organizzative mirate al miglioramento continuo. Il servizio sviluppato può avere come obiettivo l'ottenimento della certificazione in conformità alla norma selezionata dal Cliente ovvero lo stesso Cliente può operare secondo lo standard normativo senza avere necessariamente la necessità di far certificare la conformità da un organismo indipendente di certificazione. Le attività di implementazione di un Sistema di Gestione possono essere articolate sinteticamente in:

Attività preliminare

- ☞ Check up aziendale preliminare,
- ☞ Progettazione dell'intervento e formulazione della proposta contrattuale.

Implementazione Del Sistema Di Gestione



- ☞ Assistenza all'implementazione del Sistema di Gestione,
- ☞ Analisi e valutazione dei rischi e delle opportunità (Risk Analysis and Assessment),
- ☞ Redazione dei documenti del Sistema di Gestione (Istruzioni di lavoro e tecniche, Procedure, Manuale, Modulistica per la registrazione delle attività),
- ☞ Addestramento del personale (training on the job - active learning),
- ☞ Audit interni,
- ☞ Riesame della direzione.

Assistenza per la certificazione

- ☞ Valutazione e interfaccia con gli organismi di certificazione (preselezione)

Audit pre-post certificazione

- ☞ Verifica del grado di applicazione e conformità del Sistema di Gestione,
- ☞ Assistenza nel corso degli audit condotti dall'organismo di certificazione.

Assistenza e mantenimento

- ☞ Supporto ad ogni livello nella conduzione e manutenzione del Sistema di Gestione certificato.



ESPERIENZE PROFESSIONALI

Di seguito una sintesi degli interventi di consulenza avviati negli ultimi cinque anni.

SISTEMI DI GESTIONE PER LA QUALITA'

Azienda	Prov.	Norma di riferimento
3F ELETTRONICA di Ferracuti Andrea	FM	ISO 9001: Progettazione, installazione e manutenzione di impianti elettrici, antifurto, rilevamento incendio ed automatismi per porte e cancelli
ASFALTI S.r.l.	FM	ISO 9001: Progettazione, produzione, fornitura e posa in opera di conglomerati bituminosi a caldo e a freddo - costruzione di, strade, acquedotti e fognature - stoccaggio e movimentazione di materiale inerte, messa in riserva e recupero di rifiuti inerti non pericolosi
AFGM S.r.l. - unipersonale	AP	ISO 9001: Progettazione e controllo della produzione di macchine atte alla depurazione delle acque reflue, civili, industriali ed al trattamento dei fanghi.
AUTOTRASPORTI STORTINI CLAUDIO	MC	ISO 9001: Erogazione dei servizi di trasporto merci conto terzi e trasporto di rifiuti speciali pericolosi e non pericolosi, urbani e recuperabili
B.M.B. S.r.l.	FM	ISO 9001: Produzione di accessori per l'arredamento in filo, lamiera e tubo metallico.
CAST S.n.c.	MC	ISO 9001: Conduzione e manutenzione di impianti termici e di condizionamento, anche in qualità di Terzo Responsabile.
D.M.G. S.r.l.	MC	ISO 9001: Raccolta, trasporto, trattamento di rifiuti speciali solidi non pericolosi mediante operazioni di messa in riserva e di cernita (meccanica e/o manuale) e invio al recupero o smaltimento. Servizio di noleggio contenitori scarrabili per il deposito di rifiuti
DM IMPIANTI S.r.l.s.	FM	ISO 9001: Costruzione, installazione e manutenzione di linee elettriche di media e bassa tensione.
ECO ELPIDIENSE S.r.l.	FM	ISO 9001: Gestione impianti di smaltimento rifiuti non pericolosi. Raccolta, trasporto e selezione di rifiuti urbani e di rifiuti speciali non pericolosi. Servizi di nettezza e disinfezione urbana. Bonifica siti inquinati. Erogazione di servizi ecologici di manutenzione del verde e dell'arredo urbano. Gestione e manutenzione di impianti di pubblica illuminazione finalizzata al risparmio energetico. Selezione e recupero di rifiuti urbani e di rifiuti speciali non pericolosi. Gestione Impianto captazione e valorizzazione energetica del Biogas. Recupero end of waste di rifiuti di carta e cartone come indicato dall'articolo 6 comma 1 del Decreto del Ministero dell'Ambiente e della Tutela del Territorio e del Mare n. 188 del 22 settembre 2020.
ECOINNOVA S.r.l.	AP	ISO 9001: Raccolta e trasporto di rifiuti urbani. Servizio di spazzamento strade ed igiene urbana. Manutenzione del verde pubblico. Gestione centro di raccolta comunale.
ENER GLOBO S.r.l.	FM	UNI CEI 11352: E.s.c.o. Installazione di impianti fotovoltaici. Gestione di

Azienda	Prov.	Norma di riferimento
		servizi finalizzati al risparmio energetico
FASHION TEX S.r.l.	TE	ISO 9001: Sviluppo, tessitura e commercializzazione di etichette e nastri, neutri e personalizzati.
FERMO ASITE S.r.l.	FM	ISO 9001: Erogazione dei servizi di preparazione, veicolazione e porzionamento di pasti destinati a mense scolastiche ed a strutture semiresidenziali - distribuzione gas metano
FOMETAL S.r.l.	TE	ISO 9001: Produzione in seconda fusione di leghe madri di alluminio attraverso le fasi di pressatura, fusione, colata, lingottatura e confezionamento. Recupero di rifiuti metallici: alluminio e sue leghe (Regolamento 333/2011)
G7 S.r.l.	FM	ISO 9001: Assemblaggio, manutenzione, verifica e collaudo di apparecchi da gioco e schede da gioco.
IN FACTORY S.r.l.	FM	ISO 9001 Sviluppo e gestione della produzione di stampi per materie plastiche. Stampaggio di articoli in materiale plastico destinati anche al contatto con gli alimenti, in eco-plastica e plastica riciclata.
MESSI & PAOLONI	AN	ISO 9001: Progettazione e produzione di cavi coassiali per radiofrequenza - commercializzazione di cavi dati
PC & INFORMATICA S.r.l.	FM	ISO 9001: Erogazione di servizi di verifica periodica dei misuratori fiscali e dei registratori telematici. Riparazione e manutenzione di periferiche digitali.
RECON S.r.l.	FM	ISO 9001: Manutenzione e messa in servizio di impianti di condizionamento industriale.
RIFER GOMME S.r.l.	FM	ISO 9001: Ricostruzione di pneumatici autocarro, vetture, 4x4 e trasporto leggero con processo a caldo; ricostruzione di pneumatici per autocarro con processo a freddo. Commercializzazione, assistenza tecnica e riparazione di pneumatici
SENESI S.p.A.	MC	ISO 9001: Gestione di impianti di smaltimento discarica di rifiuti non pericolosi. Erogazione di servizi di raccolta e trasporto rifiuti urbani e speciali, pericolosi e non, comprese le frazioni recuperabili, anche con modalità domiciliare. Erogazione di servizi integrati di igiene urbana, spazzamento strade e gestione centri di raccolta.
SGDS MULTISERVIZI S.r.l.	FM	ISO 9001: Direzione e uffici amministrativi - gestione e pianificazione dei servizi di raccolta e trasporto di rifiuti solidi urbani e rifiuti speciali non pericolosi ed erogazione servizi di igiene ambientale - gestione del centro di raccolta comunale - distribuzione gas metano - gestione e pianificazione dei servizi di somministrazione pasti nelle mense scolastiche - erogazione dei servizi di assistenza su scuolabus
STEAT S.p.A.	FM	ISO 9001: Erogazione di servizi di trasporto di persone: regolari (autolinee), occasionale con conducente (noleggio) e a domanda individuale (scuolabus)
STECA S.p.A.	FM	ISO 9001: Progettazione, costruzione e manutenzione di opere edili, strade, acquedotti, gasdotti - gestione e manutenzione di impianti termici e gestione calore - manutenzione di impianti di depurazione per acque reflue civili - distribuzione gas metano - recupero e riciclaggio di materiale plastico per la produzione di materie prime secondarie
STEVI S.r.l.	FM	ISO 9001: Costruzione e manutenzione di strade, gasdotti e opere accessorie
TATO S.r.l.	AP	ISO 9001: Produzione (miscelazione, estrazione e atomizzazione) e confezionamento in plastica di semilavorati aromatizzanti per l'industria alimentare.
TECNOMETAL ORNAMENTS S.r.l.	FM	ISO 9001: Sviluppo e realizzazione di accessori per il settore pelletteria, abbigliamento e articoli tecnici in pressofusione, fusione centrifuga e tranciatura. Progettazione e costruzione di stampi di tranciatura e pressofusione. Stampaggio per pressofusione di materie plastiche

SISTEMI DI GESTIONE AMBIENTALE

Azienda	Prov.	Norma di riferimento
ASFALTI S.r.l.	FM	ISO 14001: Progettazione, produzione, fornitura e posa in opera di conglomerati bituminosi a caldo e a freddo - costruzione di, strade, acquedotti e fognature - stoccaggio e movimentazione di materiale inerte, messa in riserva e recupero di rifiuti inerti non pericolosi
CAMILLETTI S.r.l.	AN	ISO 14001: Produzione di shopping bags in carta e scatole in cartoncino tramite le fasi di pre stampa, stampa a caldo, stampa off set e fustellatura ed il controllo delle fasi di plastificazione, incollaggio e confezione effettuate tramite terzi.
D.M.G. S.r.l.	MC	ISO 14001: Raccolta, trasporto, trattamento di rifiuti speciali solidi non pericolosi mediante operazioni di messa in riserva e di cernita (meccanica e/o manuale) e invio al recupero o smaltimento. Servizio di noleggio contenitori scarrabili per il deposito di rifiuti
DM IMPIANTI S.r.l.s.	FM	ISO 14001: Costruzione, installazione e manutenzione di linee elettriche di media e bassa tensione.
ECO ELPIDIENSE S.r.l.	FM	ISO 14001: Gestione impianti di smaltimento rifiuti non pericolosi. Raccolta, trasporto e selezione di rifiuti urbani e di rifiuti speciali non pericolosi. Servizi di nettezza e disinfezione urbana. Bonifica siti inquinati. Erogazione di servizi ecologici di manutenzione del verde e dell'arredo urbano. Gestione e manutenzione di impianti di pubblica illuminazione finalizzata al risparmio energetico. Selezione e recupero di rifiuti urbani e di rifiuti speciali non pericolosi. Gestione Impianto captazione e valorizzazione energetica del Biogas. Recupero end of waste di rifiuti di carta e cartone come indicato dall'articolo 6 comma 1 del Decreto del Ministero dell'Ambiente e della Tutela del Territorio e del Mare n. 188 del 22 settembre 2020.
ECO ELPIDIENSE S.r.l.	FM	Regolamento EMAS: Gestione impianti di smaltimento rifiuti non pericolosi. Raccolta, trasporto e selezione di rifiuti urbani e di rifiuti speciali non pericolosi. Servizi di nettezza e disinfezione urbana. Selezione e recupero di rifiuti urbani e di rifiuti speciali non pericolosi. Gestione Impianto captazione e valorizzazione energetica del Biogas. Recupero end of waste di rifiuti di carta e cartone come indicato dall'articolo 6 comma 1 del Decreto del Ministero dell'Ambiente e della Tutela del Territorio e del Mare n. 188 del 22 settembre 2020.
ECOINNOVA S.r.l.	AP	ISO 14001: Raccolta e trasporto di rifiuti urbani. Servizio di spazzamento strade ed igiene urbana. Manutenzione del verde pubblico. Gestione centro di raccolta comunale.
EXENA S.r.l.	MC	ISO 14001 Produzione di calzature, o parti di calzature, per conto di terzi, produzione di calzature conto proprio e commercio all'ingrosso di calzature.
FALERIA S.r.l.	FM	ISO 14001: Produzione di solette per calzature - lavori di accoppiatura di materiale per il taglio di sottopiedi per calzature (solette)
FERMO ASITE S.r.l.	FM	Regolamento EMAS: Costruzione e gestione di impianti di smaltimento - gestione impianti di smaltimento e trattamento dei rifiuti - Gestione dei servizi di igiene urbana - raccolta e trasporto dei rifiuti - gestione centro di raccolta comunale
FOMETAL S.r.l.	TE	ISO 14001: Produzione in seconda fusione di leghe madri di alluminio attraverso le fasi di pressatura, fusione, colata, lingottatura e confezionamento. Recupero di rifiuti metallici: alluminio e sue leghe (Regolamento 333/2011)
RECUPERI MARCHE S.r.l.	MC	ISO 14001: Gestione di rifiuti speciali non pericolosi mediante operazioni di messa in riserva, cernita, selezione manuale e meccanica con finalità di recupero, smaltimento e produzione di materie prime seconde; commercializzazione e intermediazione senza detenzione di rifiuti e di materie prime seconde derivanti da attività di recupero.

EIDON S.r.l.

Viale Nicola Ciccolungo n. 80
63900 FERMO (FM)
Codice Fiscale e Partita IVA 01182090447

telefono e fax +39.0734.229323 r.a.
e.mail: info@eidon-sqa.com
pec: eidonsrl@pec.it

Azienda	Prov.	Norma di riferimento
SAM S.r.l.	FM	ISO 14001 e Regolamento EMAS: Gestione di discarica (impianto di trattamento e smaltimento di rifiuti non pericolosi) e impianto di captazione e valorizzazione energetica del biogas.
SENESI S.p.A.	MC	ISO 14001 e Regolamento EMAS: Gestione di impianti di smaltimento discarica di rifiuti non pericolosi. Erogazione di servizi di raccolta e trasporto rifiuti urbani e speciali, pericolosi e non, comprese le frazioni recuperabili, anche con modalità domiciliare. Erogazione di servizi integrati di igiene urbana, spazzamento strade e gestione centri di raccolta.
SGDS MULTISERVIZI S.r.l.	FM	ISO 14001: Raccolta e trasporto di rifiuti solidi urbani e rifiuti speciali assimilati agli urbani non pericolosi - erogazione servizi di igiene ambientale - gestione del centro di raccolta comunale - distribuzione gas metano - erogazione dei servizi di somministrazione pasti nelle mense scolastiche - erogazione dei servizi di assistenza su scuolabus
STEAT S.p.A.	FM	ISO 14001: Erogazione di servizi di trasporto di persone: regolari (autolinee), occasionale con conducente (noleggio) e a domanda individuale (scuolabus)
STECA S.p.A.	FM	ISO 14001: Progettazione, costruzione e manutenzione di opere edili, infrastrutturali ed idrauliche, gasdotti ed impianti antincendio. distribuzione gas metano. manutenzione di impianti di depurazione per acque reflue civili. recupero e riciclaggio di materiale plastico da pneumatici fuori uso ed inerti da demolizioni edili attraverso le fasi di triturazione, vagliatura e separazione
STECA S.p.A.	FM	Regolamento EMAS: Recupero e riciclaggio di materiale plastico da pneumatici fuori uso

SISTEMI DI GESTIONE PER LA SICUREZZA E SALUTE SUL LAVORO

Azienda	Prov.	Norma di riferimento
ASFALTI S.r.l.	FM	ISO 45001: Progettazione, produzione, fornitura e posa in opera di conglomerati bituminosi a caldo e a freddo - costruzione di, strade, acquedotti e fognature - stoccaggio e movimentazione di materiale inerte, messa in riserva e recupero di rifiuti inerti non pericolosi
ASFALTI S.r.l.	FM	ISO 39001: Progettazione, produzione, fornitura e posa in opera di conglomerati bituminosi a caldo e a freddo - costruzione di, strade, acquedotti e fognature - stoccaggio e movimentazione di materiale inerte, messa in riserva e recupero di rifiuti inerti non pericolosi
DM IMPIANTI S.r.l.s.	FM	ISO 45001: Costruzione, installazione e manutenzione di linee elettriche di media e bassa tensione.
ECO ELPIDIENSE S.r.l.	FM	ISO 45001: Gestione impianti di smaltimento rifiuti non pericolosi. Raccolta, trasporto e selezione di rifiuti urbani e di rifiuti speciali non pericolosi. Servizi di nettezza e disinfezione urbana. Bonifica siti inquinati. Erogazione di servizi ecologici di manutenzione del verde e dell'arredo urbano. Gestione e manutenzione di impianti di pubblica illuminazione finalizzata al risparmio energetico. Selezione e recupero di rifiuti urbani e di rifiuti speciali non pericolosi. Gestione Impianto captazione e valorizzazione energetica del Biogas. Recupero end of waste di rifiuti di carta e cartone come indicato dall'articolo 6 comma 1 del Decreto del Ministero dell'Ambiente e della Tutela del Territorio e del Mare n. 188 del 22 settembre 2020.
FASHION TEX S.r.l.	TE	ISO 45001: Sviluppo, tessitura e commercializzazione di etichette e nastri, neutri e personalizzati.
SENESI S.p.A.	MC	ISO 45001: Gestione di impianti di smaltimento discarica di rifiuti non pericolosi. Erogazione di servizi di raccolta e trasporto rifiuti urbani e speciali, pericolosi e non, comprese le frazioni recuperabili, anche con modalità domiciliare. Erogazione di servizi integrati di igiene urbana,

EIDON S.r.l.

Viale Nicola Ciccolungo n. 80
63900 FERMO (FM)
Codice Fiscale e Partita IVA 01182090447

telefono e fax +39.0734.229323 r.a.
e.mail: info@eidon-sqa.com
pec: eidonsrl@pec.it

		spazzamento strade e gestione centri di raccolta.
SGDS MULTISERVIZI S.r.l.	FM	ISO 45001: Raccolta e trasporto di rifiuti solidi urbani e rifiuti speciali assimilati agli urbani non pericolosi - erogazione servizi di igiene ambientale - distribuzione gas metano - erogazione dei servizi di somministrazione pasti nelle mense scolastiche - erogazione dei servizi di assistenza su scuolabus - gestione del centro di raccolta comunale - gestione farmacia comunale - erogazione del servizio di pulizia edifici comunali - erogazione del servizio di cottura pasti - Direzione e servizi di staff - Gestione Farmacia comunale

SISTEMI DI GESTIONE PER SICUREZZA ALIMENTARE

Azienda	Prov.	Norma di riferimento
CASA DI RIPOSO SASSATELLI	FM	HACCP: Strutture di assistenza infermieristica residenziale per anziani ulteriori specifiche: case di riposo con assistenza infermieristica
COMUNE DI PORTO SAN GIORGIO	FM	HACCP: erogazione dei servizi di somministrazione pasti nelle mense scolastiche
FERMO ASITE S.r.l.	FM	ISO 22000: Erogazione dei servizi di preparazione, veicolazione e porzionamento di pasti destinati a mense scolastiche e a strutture semiresidenziali.
SGDS MULTISERVIZI S.r.l.	FM	HACCP: Erogazione dei servizi di somministrazione pasti nelle mense scolastiche
TATO S.r.l.	AP	FSSC 22000 versione 5.1: Produzione (miscelazione, estrazione e atomizzazione) e confezionamento in plastica di semilavorati aromatizzanti per l'industria alimentare.

SISTEMI DI GESTIONE PER LA RESPONSABILITA' SOCIALE - ETICA

Azienda	Prov.	Norma di riferimento
ECO ELPIDIENSE S.r.l.	FM	SA 8000 9001: Gestione impianti di smaltimento rifiuti non pericolosi. Raccolta, trasporto e selezione di rifiuti urbani e di rifiuti speciali non pericolosi. Servizi di nettezza e disinfezione urbana. Bonifica siti inquinati. Erogazione di servizi ecologici di manutenzione del verde e dell'arredo urbano. Gestione e manutenzione di impianti di pubblica illuminazione finalizzata al risparmio energetico. Selezione e recupero di rifiuti urbani e di rifiuti speciali non pericolosi. Gestione Impianto captazione e valorizzazione energetica del Biogas. Recupero end of waste di rifiuti di carta e cartone come indicato dall'articolo 6 comma 1 del Decreto del Ministero dell'Ambiente e della Tutela del Territorio e del Mare n. 188 del 22 settembre 2020.
SENESI S.p.A.	MC	SA 8000: Gestione di impianti di smaltimento discarica di rifiuti non pericolosi. Erogazione di servizi di raccolta e trasporto rifiuti urbani e speciali, pericolosi e non, comprese le frazioni recuperabili, anche con modalità domiciliare. Erogazione di servizi integrati di igiene urbana, spazzamento strade e gestione centri di raccolta.

SISTEMI DI ORGANIZZAZIONE, GESTIONE E CONTROLLO

Azienda	Prov.	Norma di riferimento
ECO ELPIDIENSE S.r.l.	FM	Modello 231 - D. Lgs. 231/2001: Gestione impianti di smaltimento rifiuti non pericolosi. Raccolta, trasporto e selezione di rifiuti urbani e di rifiuti speciali non pericolosi. Servizi di nettezza e disinfezione urbana. Bonifica siti inquinati. Erogazione di servizi ecologici di manutenzione del verde e dell'arredo urbano. Gestione e manutenzione di impianti di pubblica illuminazione finalizzata al risparmio energetico. Selezione e recupero di

EIDON S.r.l.

Viale Nicola Ciccolungo n. 80
63900 FERMO (FM)
Codice Fiscale e Partita IVA 01182090447

telefono e fax +39.0734.229323 r.a.
e.mail: info@eidon-sqa.com
pec: eidonsrl@pec.it

		rifiuti urbani e di rifiuti speciali non pericolosi. Gestione Impianto captazione e valorizzazione energetica del Biogas. Recupero end of waste di rifiuti di carta e cartone come indicato dall'articolo 6 comma 1 del Decreto del Ministero dell'Ambiente e della Tutela del Territorio e del Mare n. 188 del 22 settembre 2020.
FERMO ASITE S.r.l.	FM	Modello 231 - D. Lgs. 231/2001: Costruzione e gestione di impianti di smaltimento - gestione impianti di smaltimento e trattamento dei rifiuti - Gestione dei servizi di igiene urbana - raccolta e trasporto dei rifiuti - gestione centro di raccolta comunale. Erogazione dei servizi di preparazione, veicolazione e porzionamento di pasti destinati a mense scolastiche ed a strutture semiresidenziali - distribuzione gas metano - Gestione parcheggi
SAN GIORGIO ENERGIE S.r.l.	FM	Modello 231 - D. Lgs. 231/2001 erogazione di servizi di vendita di gas metano ed energia elettrica
SENESI S.p.A.	MC	Modello 231 - D. Lgs. 231/2001: Gestione di impianti di smaltimento discarica di rifiuti non pericolosi. Erogazione di servizi di raccolta e trasporto rifiuti urbani e speciali, pericolosi e non, comprese le frazioni recuperabili, anche con modalità domiciliare. Erogazione di servizi integrati di igiene urbana, spazzamento strade e gestione centri di raccolta.
SGDS MULTISERVIZI S.r.l.	FM	Modello 231 - D. Lgs. 231/2001: Raccolta e trasporto di rifiuti solidi urbani e rifiuti speciali assimilati agli urbani non pericolosi - erogazione servizi di igiene ambientale - distribuzione gas metano - erogazione dei servizi di somministrazione pasti nelle mense scolastiche - erogazione dei servizi di assistenza su scuolabus - gestione del centro di raccolta comunale - gestione farmacia comunale - erogazione del servizio di pulizia edifici comunali - erogazione del servizio di cottura pasti - Direzione e servizi di staff - Gestione Farmacia comunale
SOLGAS S.p.A.	FM	Modello 231 - D. Lgs. 231/2001: erogazione di servizi di vendita di gas metano ed energia elettrica
STEAT S.p.A.	FM	Modello 231 - D. Lgs. 231/2001: Erogazione di servizi di trasporto di persone: regolari (autolinee), occasionale con conducente (noleggio) e a domanda individuale (scuolabus)

SISTEMI DI GESTIONE PER LA PREVENZIONE DELLA CORRUZIONE E DELLA TRASPARENZA

Azienda	Prov.	Norma di riferimento
FARMACIE COMUNALI S.r.l.	FM	D.Lgs. 190/2012 - D.Lgs. 33/2013: Esercizio di farmacia e vendita di prodotti compresi nella tabella speciale per farmacisti
SAN GIORGIO ENERGIE S.r.l.	FM	D.Lgs. 190/2012 - D.Lgs. 33/2013 erogazione di servizi di vendita di gas metano ed energia elettrica
SGDS MULTISERVIZI S.r.l.	FM	D.Lgs. 190/2012 - D.Lgs. 33/2013: Raccolta e trasporto di rifiuti solidi urbani e rifiuti speciali assimilati agli urbani non pericolosi - erogazione servizi di igiene ambientale - distribuzione gas metano - erogazione dei servizi di somministrazione pasti nelle mense scolastiche - erogazione dei servizi di assistenza su scuolabus - gestione del centro di raccolta comunale - gestione farmacia comunale - erogazione del servizio di pulizia edifici comunali - erogazione del servizio di cottura pasti - Direzione e servizi di staff - Gestione Farmacia comunale
SOLGAS S.r.l.	FM	D.Lgs. 190/2012 - D.Lgs. 33/2013 erogazione di servizi di vendita di gas metano ed energia elettrica
STEAT S.p.A.	FM	D.Lgs. 190/2012 - D.Lgs. 33/2013: Erogazione di servizi di trasporto di persone: regolari (autolinee), occasionale con conducente (noleggio) e a domanda individuale (scuolabus)

EIDON S.r.l.

Viale Nicola Ciccolungo n. 80
63900 FERMO (FM)
Codice Fiscale e Partita IVA 01182090447

telefono e fax +39.0734.229323 r.a.
e.mail: info@eidon-sqa.com
pec: eidonsrl@pec.it

SISTEMI DI GESTIONE PER SICUREZZA DEL TRATTAMENTO DEI DATI

Azienda	Prov.	Norma di riferimento
3F ELETTRONICA di Ferracuti Andrea	FM	Implementazione GDPR
AFGM S.r.l.	AP	Implementazione GDPR
AM SERVICES S.a.s.	MC	Implementazione GDPR
AUTOLINEE VIRGILIO S.r.l.	FM	Implementazione GDPR
AUTOSERVIZI PIERGALLINI S.n.c.	FM	Implementazione GDPR
AUTOSERVIZI PORTESI S.r.l.	FM	Implementazione GDPR
CONSORZIO SIRIO Soc. Cons. a r.l.	FM	Implementazione GDPR
ECO ELPIDIENSE S.r.l.	FM	Implementazione GDPR - Assistenza e aggiornamento GDPR
ELSAMEC S.r.l.	FM	Implementazione GDPR
ENER GLOBO S.r.l.	FM	Implementazione GDPR
IDROPOMPE S.r.l.	FM	Implementazione GDPR
PETROLTENNA S.r.l.	FM	Implementazione GDPR
PIERAGALLINI VIAGGI S.r.l.	FM	Implementazione GDPR
SAN REMO S.r.l.	FM	Implementazione GDPR
SENESI S.p.A.	FM	Implementazione GDPR - Assistenza e aggiornamento GDPR
SENESI FILIPPO	FM	Implementazione GDPR
SGDS MULTISERVIZI S.r.l.	FM	Implementazione GDPR - assistenza e aggiornamento GDPR
SIBILLA SERVICE di Gasparini Michela	MC	Implementazione GDPR
STEAT S.p.AA.	FM	Implementazione GDPR - Assistenza e aggiornamento GDPR
STECA S.p.A.	FM	Implementazione GDPR - Assistenza e aggiornamento GDPR
STECA ENERGIA S.r.l.	FM	Implementazione GDPR
TRASFER Soc. Cons. a r.l.	FM	Implementazione GDPR - Assistenza e aggiornamento GDPR

LEARNING E COACHING

Azienda	Prov.	Norma di riferimento
BMB S.r.l.	FM	Formazione Qualità - ISO 9001
CASA DI RIPOSO SASSATELLI	FM	Formazione HACCP
COMUNE DI ORTEZZANO	FM	Formazione GDPR
EMOTEST S.r.l.	FM	Formazione GDPR
FARMACIE COMUNALI S.r.l.	FM	Formazione Anticorruzione e Trasparenza
SGDS MULTISERVIZI S.r.l.	FM	Formazione Anticorruzione e Trasparenza
SGDS MULTISERVIZI S.r.l.	FM	Formazione Modello 231
STEAT S.p.A.	FM	Formazione SGSSL - ISO 45001

MARCATURA CE - PROGETTI SPECIALI

Azienda	Prov.	Norma di riferimento
B.M.B. S.r.l.	FM	Marchio CE - Carrello trasporto materiale
CIEFFELED	FM	Marchio CE - Corpi illuminanti a led
FASHION TEX S.r.l.	TE	SMETA: Sviluppo, tessitura e commercializzazione di etichette e nastri, neutri e personalizzati.
FOMETAL S.r.l.	TE	Regolamento 333: leghe madri in alluminio
MKP S.r.l.	FM	Marchio CE - Indumenti ad alta visibilità
NEW LINE GROUP S.r.l.	NA	Marchio CE - DPI
PHARMACIA S.p.A. - PFIZER	AP	Consulenza progetto MHS per l'integrazione della rete del magazzino automatizzato
PC & S S.r.l.	NA	Marchio CE - DPI
SAELCO S.r.l.	FM	Marchio CE - Elettroiduttori